

Fahrerkabine



Stück	Bezeichnung
1	Funkgerät
1	Handfunkgerät
1	Stablampe
1	Warnlampe
1	Winkerkelle
1	KFZ Werkzeug
1	Meldertasche
1	Radio
1	Garnitur Einsatzpläne



Mannschaftsraum



Stück	Bezeichnung
2	Warnzeichen Feuerw. (li. bzw. Re.)
1	Signaltaschenlampen
3	Pressluftflaschen
3	LED-Handlampen
1	Handlampe
1	Sanitätsrucksack
Sitzbank vorne	
3	Reserve Pressluftflaschen
6	Atemschutzmasken in Dose
1	Pannendreieck
Sitzbank hinten	
1	Einsatzkoffer
1	Arbeitsmesser
1	Rauchfangschlüssel
1	KFZ Warndreieck
1	Sanitätstasche Feuerwehr
1	Atemschutzüberwachungskoffer
1	Notrettungsset
3	Rettungsgurte
3	Kletterhelme
1	Rettungsleine
1	Schnittschutzhose
1	Forsthelm
2	Schutzbrillen

Geräteraum 1

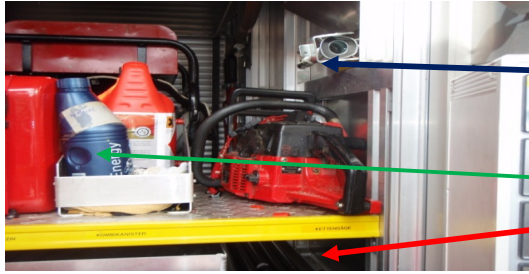


Stück	Werkzeuglade
1	Flachschaufel
1	Hacke langstielig
1	Besen
1	FW Spitzhacke
1	Sappel
1	Standrohr B
1	Krampen
1	FW- Axt
2	Forstkeile



1	Polzschneider
1	Bogensäge
1	TS- Rotax - Ziegler
1	Unterflurhydrantenschlüssel
1	Fahrerkabineabstützung
1	Werkzeugkoffer
1	Abschleppseil
2	Schaummittelbehälter
1	Eisensäge
1	Löschdecke m. Hülle
1	Spitzschaufel

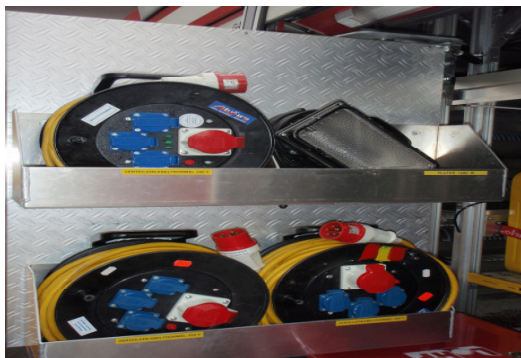
Geräteraum 2



Stück	Bezeichnung
1	Ausgußkrümmer
1	Motorkettensäge
1	Kraftstoffkanister für Motorsäge
1	Sägekettenöl 1 lt
1	Stativ f. Fluter



1	Kraftstoffkanister rot f. TS Gemisch 1 : 40
1	Kraftstoffkanister rot 10 lt für Stromerzeuger
1	Kraftstoffkanister gelb Diesel



	Flügel tür
1	Fluter 1500 W
3	Verteilertrommeln 380 V



1	Stromerzeuger
---	---------------

Geräteraum 3



Stück	Schwenklade
4	Schlauchhalter
3	Paar Hitzeschutzhandschuhe
3	Hitzeschutzh. m. Schultersch.
4	Schnürleinen
1	Arbeitsleine 20 m
4	Schlauchbinden 2 C + 2 B
1	Brecheisen 1300 mm
1	Schlegel 5 kg
4	A- Saugschläuche
	D- Schlauch für Zumischer
5	C- Schläuche
1	Zumischer ZL
1	Schaumrohr M2
1	Schaumrohr f.Hohlstrahlrohr

Geräteraum 5



Stück	Bezeichnung
10	B - Druckschläuche 20 m
3	C - Druckschläuche 15 m
3	C- Mehrzweckstahlrohre
1	B- Stahlrohr
1	Überflurhydrantenschlüssel
3	ABC - Kupplungsschlüssel
2	Übergangsstücke B - C
1	Drahtkorb f. Saugkopf
1	A - Saugkopf
1	Verteiler B - C B C
1	Sammelstück 2 B - A
1	B - Verbindungsschlauch
1	Tauchpumpe 1200 l/m
1	Stützkrümmer B
1	C - Voll - Sprüh - Strahlrohr
1	Übergangsstück A - B

Geräteraum 6



Stück	Geräteraum 6
2	Feuerlöscher je 6 L Schaum
1	Kübelspritze od. Naßlöscher
10	B- Druckschläuche 20 m
3	C- Druckschläuche 15 m
1	CO Löscher 6 kg
1	Bioversal- Löscher
6	Hebegurte 3,2 m 2 to
1	Schnellangriffstasche
1	D- Schlauch 30m

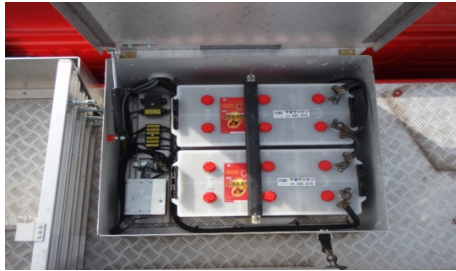


Geräteraum 7

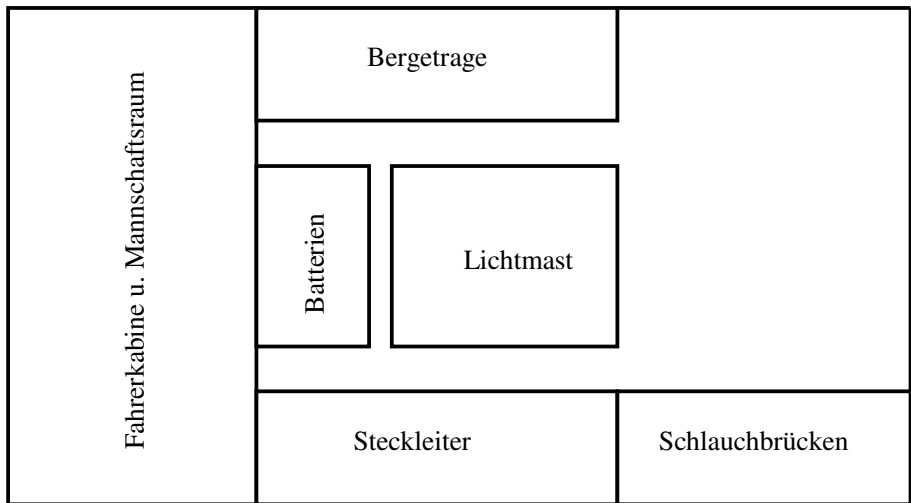
5 Laden mit insgesamt ca 800 lfm Schlauch



Dach



- 2 Batterien
- 2 Ausräumhacken
- 2 Einreishacken
- 2 Schlauchbrücken
- 1 Steckleiter
- 1 Korbtrage
- 2 Feuerpatschen





Beladeliste LFA Kindbergdörfli

Iveco	Type	Baujahr
	8060 FF 95 E	2000

